

OVERLAP
move to space

CHI SIAMO

Delta Overlap è un progetto industriale nato dall'incontro tra Silvelox Spa e Delta Spa.

Silvelox Spa nasce nel 1961 nella produzione di una porta da garage con una meccanica innovativa, ancora oggi unica e rivoluzionaria, leader nel mercato e con un marchio riconosciuto come punto di riferimento nelle chiusure residenziali di alta gamma.

Delta Spa nasce nel 1972 nella lavorazione di gomma e sistemi poliuretanici, leader nel mercato e con competenze specifiche nel settore.

Dall'incontro sinergico di queste due esperienze nasce Delta Overlap con l'obiettivo di sviluppare Overlap Technology per la produzione di chiusure residenziali.

**OVERLAP
TECHNOLOGY**
innovative design

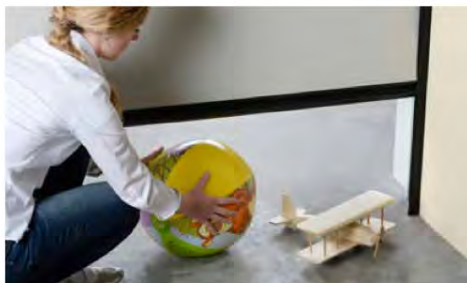
PIÙ SPAZIO AL TUO SPAZIO

OVERLAP è una porta sezionale innovativa per l'originale sistema d'apertura, che non necessita delle guide a soffitto e dimezza l'ingombro interno. Con OVERLAP si ha il miglior utilizzo dello spazio interno al garage e si ottimizza la luce di passaggio, sia in altezza che in larghezza. Ad anta aperta, l'altezza di passaggio è di soli 200 mm inferiore rispetto all'altezza del soffitto. Lo standard costruttivo della porta sezionale OVERLAP prevede la motorizzazione SilMotion inglobata nella traversa superiore del telaio. Questo sistema aziona il movimento dell'anta senza necessità di motorizzazioni e guide visibili applicate a soffitto. L'anta si solleva, si piega a metà, ruota sotto il soffitto, si divide in due parti con l'inferiore che scorre sotto la superiore.

SILMOTION®

MOTORIZZAZIONE

Overlap ha la motorizzazione di serie SilMotion per tutte le porte disponibili a catalogo. SilMotion è un motore innovativo progettato e sviluppato da Silvelox. Caratteristiche uniche di SilMotion sono la gestione totalmente elettronica abbinata ad un sistema di trasmissione a doppia frizione magnetica. Questa combinazione permette di ottimizzare i consumi e garantire elevati standard di sicurezza passiva. Completamente integrata a scomparsa nella traversa superiore della porta, SilMotion ottimizza il risultato estetico e non riduce la luce di passaggio. La motorizzazione SilMotion può essere collegata a sistemi di allarme e di domotica. SilMotion permette qualsiasi attività di diagnosi sul funzionamento in maniera elettronica con un'applicazione Bluetooth. In caso di mancanza di corrente elettrica o anomalie, l'attuatore di motorizzazione si disinnesta automaticamente ed è possibile movimentare la porta manualmente senza alcuno sblocco meccanico. Standard di sicurezza assoluti sono ottenuti grazie a SilMotion e agli altri sistemi unici di Overlap, SilRoll e SilHook. I radiocomandi per l'azionamento delle automazioni sono disponibili a due e quattro canali a codice variabile di ultima generazione. La luce di cortesia a led è integrata nella scheda elettronica.



OVERLAP
TECHNOLOGY
innovative design

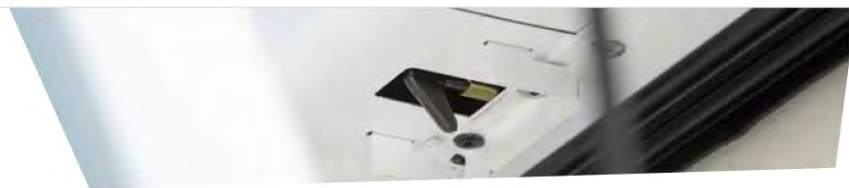


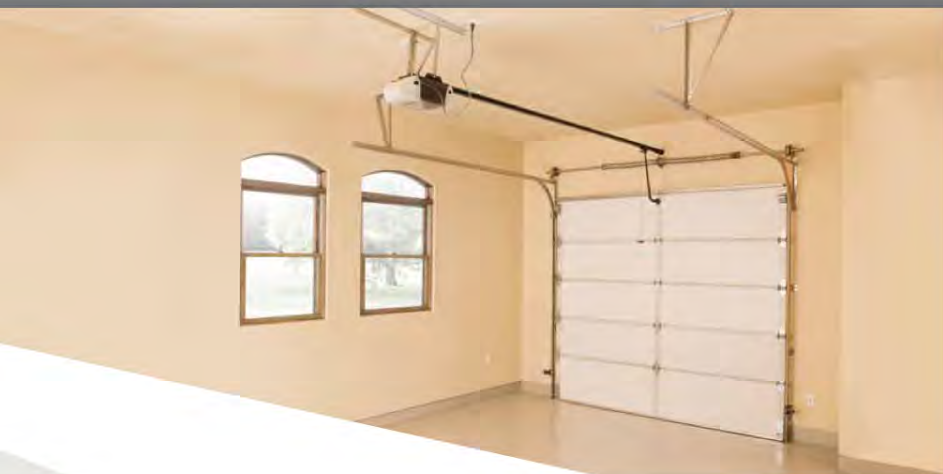
SILROLL®

Il sistema di movimentazione dei pannelli a doppio rullino SilRoll consente un efficace spostamento dei pannelli per una maggiore sicurezza oltre a permettere il minimo ingombro a porta aperta.

SILHOOK®

Il sistema di chiusura con ganci SilHook consente di aumentare la sicurezza antieffrazione a porta chiusa indipendentemente dal motore.





1

GUIDE A SOFFITTO

il movimento a scorrimento verticale prevede che la porta, quando aperta, si distenda parallelamente al soffitto lungo dei binari di scorrimento che rimangono sempre a vista, fissati al soffitto, anche a porta chiusa.

2

MOTORE A VISTA

la motorizzazione prevede l'ancoraggio del motore a soffitto con un evidente ingombro di spazio.

3

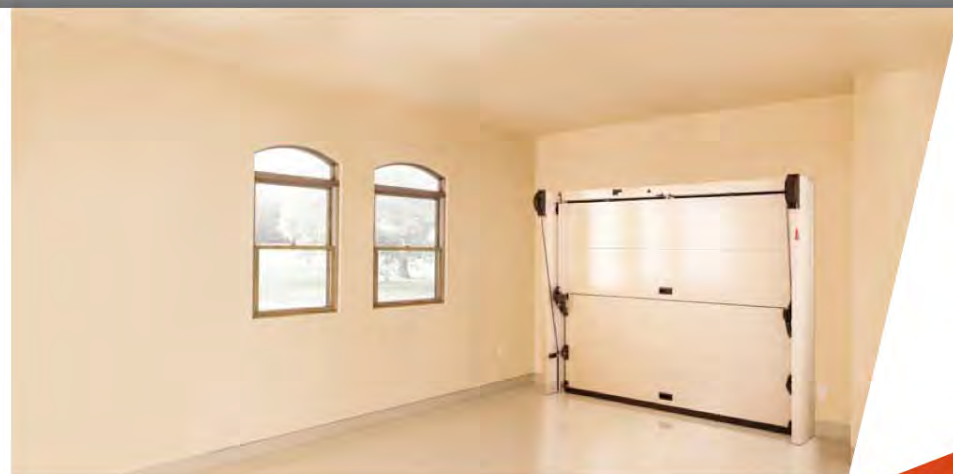
SISTEMA A MOLLE

è bilanciata con un sistema di molle che sono dimensionate per determinati cicli di lavoro in condizioni ottimali e sono soggette a stress ed usura.

4

LATO INTERNO

la conformazione in diversi pannelli orizzontali comporta l'utilizzo di cerniere e ferramenta a vista.



1

ASSENZA DI GUIDE A SOFFITTO

questa è la caratteristica principale che rende unica OVERLAP. Grazie al telaio autoportante e all'anta apribile in 2 pannelli sovrapponibili, non necessita di antiestetice guide a soffitto.

2

MOTORE A SCOMPARSA

completamente nascosto nella traversa superiore del telaio perimetrale della porta, non necessita di barre di scorrimento e non riduce la luce di passaggio.

3

SISTEMA A CONTRAPPESSI

il sistema meccanico di funzionamento è con bilanciamento dell'anta a mezzo di doppi contrappesi, gli organi soggetti ad usura sono ridotti al minimo.

4

LATO INTERNO

la particolare tipologia costruttiva consente di ottenere un'estetica pulita senza cerniere a vista.

PORTA
SEZIONALE
TRADIZIONALE

PORTA
SEZIONALE
OVERLAP

PERCHÈ
SCEGLIERE
OVERLAP

MODELLI

AIR

L'accostamento di pannelli senza scanalature conferisce a questa porta un effetto raffinato e minimale

SUPERFICI



woodgrain



slightgrain



woodstyle



SOUND

La realizzazione di più scanalature sullo stesso pannello valorizza il disegno di questa porta

SUPERFICI



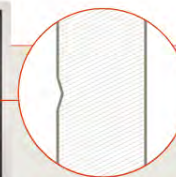
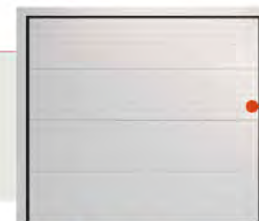
woodgrain



slightgrain



woodstyle



LINE

Il disegno semplice e lineare trasmette eleganza e rigore, adattandosi a tutti i contesti architettonici

SUPERFICI



woodgrain



slightgrain



woodstyle



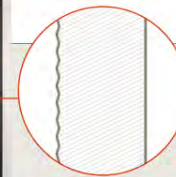
WAVE

La particolare lavorazione dei pannelli va a comporre una porta che si distingue per la sua spiccata personalità

SUPERFICI



smooth



WIDE

Lo spessore della scanalatura accentua il disegno della porta dandole un carattere deciso

SUPERFICI



woodgrain



slightgrain



woodstyle



BOX

L'intramontabile eleganza dei cassettoni rende questa porta adatta anche ai contesti più classici

SUPERFICI



slightgrain



woodstyle



COLORI

OVERLAP è costituita da pannelli coibentati e schiumati in poliuretano di spessore 40 mm con rivestimento in metallo, disponibili in un'ampia combinazione di colori e superfici. È possibile scegliere tra 12 colorazioni RAL standard, colorazioni RAL a scelta o realizzare l'effetto simil legno nelle 4 tinte standard.

SMOOTH - SLIGHTGRAIN - WOODGRAIN



WOODSTYLE



GRIGLIE E FINESTRE

OVERLAP è disponibile anche in versione vetrata con una gamma di finestrate che consentono di illuminare con luce naturale l'interno e di alleggerire l'impatto visivo della porta. Le finestrate di OVERLAP vengono realizzate in policarbonato, materiale leggero e resistente disponibile con finiture di tipo goffrato bronzo e, a richiesta, goffrato chiaro o liscio trasparente. Nel caso di garage dove è necessaria la ventilazione è possibile inserire su OVERLAP griglie di aerazione.



Esempio di porta OVERLAP, L3270 X H 2580 con 3 finestre e 5 griglie rettangolari di aerazione



Esempio di porta OVERLAP, L3270 X H 2580 con 3 griglie rettangolari di aerazione sul pannello superiore e 5 griglie rettangolari di aerazione sul pannello inferiore

MANIGLIE

Su richiesta del Cliente, è possibile dotare la porta OVERLAP di una doppia maniglia (finitura standard Platinbronze), che consente l'apertura manuale della porta; la stessa diventa obbligatoria nel caso di garage cieco o di porta manuale. Per un'armonizzazione ideale con il contesto in cui viene inserita la porta, la maniglia è disponibile nelle finiture Platinbronze e Platinsilver.



Platinbronze



Platinsilver

SUPERFICI



woodgrain
superficie che riprende gli spessori e la movimentazione del legno, una finitura classica ed eterna



slightgrain
superficie liscia ma con una leggera texture che attribuisce al colore un carattere moderno



smooth
superficie liscia e luminosa che esalta il colore e evidenzia il carattere della porta



woodstyle
superficie liscia che riprende i colori e le venature del legno per chi è alla ricerca di ambientazioni calde e naturali

COLORI

OVERLAP è costituita da pannelli coibentati e schiumati in poliuretano di spessore 40 mm con rivestimento in metallo, disponibili in un'ampia combinazione di colori e superfici. È possibile scegliere tra 12 colorazioni RAL standard, colorazioni RAL a scelta o realizzare l'effetto simil legno nelle 4 tinte standard.

SMOOTH - SLIGHTGRAIN - WOODGRAIN



WOODSTYLE



GRIGLIE E FINESTRE

OVERLAP è disponibile anche in versione vetrata con una gamma di finestrate che consentono di illuminare con luce naturale l'interno e di alleggerire l'impatto visivo della porta. Le finestrate di OVERLAP vengono realizzate in policarbonato, materiale leggero e resistente disponibile con finiture di tipo goffrato bronzo e, a richiesta, goffrato chiaro o liscio trasparente. Nel caso di garage dove è necessaria la ventilazione è possibile inserire su OVERLAP griglie di aerazione.



Esempio di porta OVERLAP, L3270 X H 2580 con 3 finestre e 5 griglie rettangolari di aerazione



Esempio di porta OVERLAP, L3270 X H 2580 con 3 griglie rettangolari di aerazione sul pannello superiore e 5 griglie rettangolari di aerazione sul pannello inferiore

MANIGLIE

Su richiesta del Cliente, è possibile dotare la porta OVERLAP di una doppia maniglia (finitura standard Platinbronze), che consente l'apertura manuale della porta; la stessa diventa obbligatoria nel caso di garage cieco o di porta manuale. Per un'armonizzazione ideale con il contesto in cui viene inserita la porta, la maniglia è disponibile nelle finiture Platinbronze e Platinsilver.



Platinbronze



Platinsilver

SUPERFICI



woodgrain
superficie che riprende gli spessori e la movimentazione del legno, una finitura classica ed eterna



slightgrain
superficie liscia ma con una leggera texture che attribuisce al colore un carattere moderno



smooth
superficie liscia e luminosa che esalta il colore e evidenzia il carattere della porta



woodstyle
superficie liscia che riprende i colori e le venature del legno per chi è alla ricerca di ambientazioni calde e naturali

GARANZIE FINO A 10 ANNI

PIÙ SPAZIO E LIBERTÀ SENZA GUIDE A SOFFITTO

Oltre ai 2 anni di garanzia legale, Delta Overlap tutela i propri clienti nel tempo offrendo loro un'ulteriore garanzia commerciale per un totale di:

- 10 anni sulla struttura metallica

STANDARD COSTRUTTIVO

- Telaio perimetrale in lamiera di acciaio pressopiegata da 2 mm verniciata a polveri simil RAL 9016 Bianco Traffico.
- Anta costituita da pannelli sandwich in doppia lamiera con schiuma in poliuretano, spessore 40 mm, disposti in orizzontale e uniti tra di loro meccanicamente.
- Supporto interno del pannello gofrato stucco simil RAL 9010.
- Supporto esterno del pannello woodgrain, slightgrain, smooth o woodstyle, verniciato o pellicolato.
- Guarnizione inferiore in gomma EPDM con profilo a gocciolatoio.
- Guarnizione perimetrale EPDM antischiacciamento di tenuta all'aria e all'acqua.
- Sistema a doppi contrappesi laterali.

CARATTERISTICHE TECNICHE

- Porta sezionale con anta apribile in 2 sezioni sovrapponibili.
- Trasmittanza termica $U=1,531 \text{ W/m}^2\text{K}$ (valore termico ottenuto su porta completa cieca con posa oltre luce).
- Ottime prestazioni di tenuta aria/acqua/vento e di insonorizzazione.
- Motorizzazione SilMotion inserita nella traversa superiore del telaio, fornita di serie (in caso di porta su garage cieco privo di accessi è necessario prevedere la doppia maniglia, disponibile come accessorio). Eventuali ricevitori e telecomandi disponibili come accessorio a richiesta.

Delta Overlap Srl nell'intento di migliorare la qualità delle proprie porte, si riserva il diritto di apportare in qualsiasi momento modifiche al prodotto, a tutela della soddisfazione dei propri clienti. Le immagini presenti in questo catalogo hanno il puro scopo di rappresentare il prodotto e sono indicative e non vincolanti.

